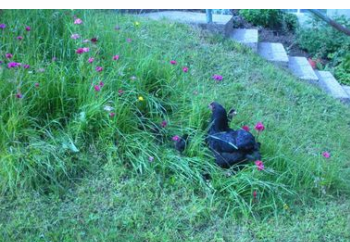
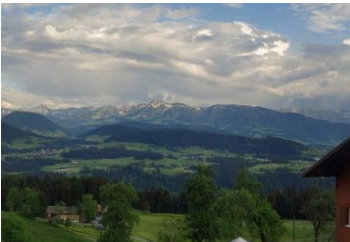


Ferienhof Feurle

Ferienwohnung - Bauernhof

Sulzberg



Beschreibung

Die Ruhe mit Blick in die Bergwelt, den Duft von frischem Heu, einfach tief durchatmen können und die Schönheit der Natur in vollen Zügen genießen. Wanderungen können sie direkt von der Wohnung aus beginnen und die Landschaft genießen.

Bei unserem Bio-Bauernhof auf 980 m Seehöhe mit seinem einzigartigen Aussichts-panorama sind Sie genau richtig. In den neu erbauten Ferienwohnungen laden die großen Balkone zum Abschalten und Entspannen ein.

Eine Kamera zeigt die Schönheit von Sulzberg [/webcam/](#)

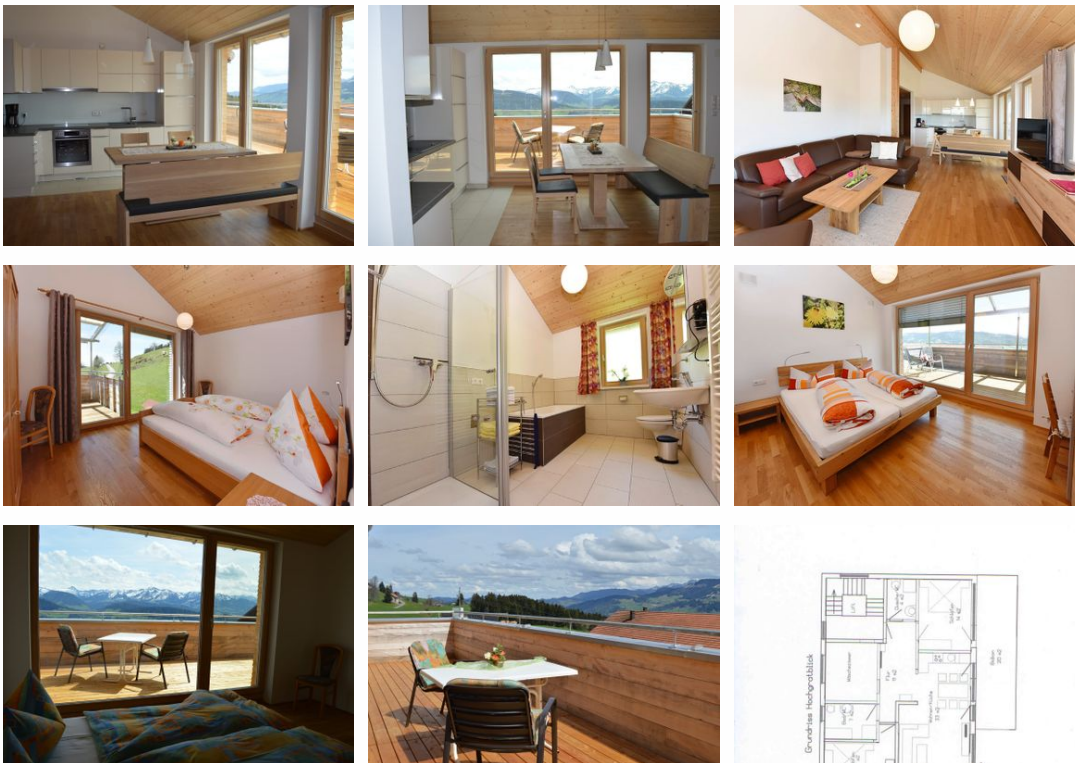
In gemütlicher Atmosphäre, abseits vom Verkehr, und doch zentrumsnah, können Sie das Leben auf unserem kleinen Bauernhof erleben.

Für die Kinder gibt es viel Platz zum Spielen, ein Riesentrampolin, Kindertraktor, Schaukel, ...

Das Besondere - bei mindestens drei Übernachtungen gibt es die Bregenzerwald Gäste-Card. Sie ist das Gratisticket für Bergbahnen, Freibäder sowie Fahrten mit öffentlichen Bussen im Bregenzerwald.

Sprachen: deutsch

Ferienwohnung Hochgratblick



Die sehr helle, geräumige und neue Wohnung (80 m²) ist mit einer komplett ausgestatteten Wohnküche mit Geschirrspüler und einem Wohnzimmer mit gemütlicher Couch, TV sowie einer strahlungsfreien LAN Verbindung ausgestattet. Auch WLAN ist vorhanden. Zwei Schlafzimmer mit Doppelbetten und das Badezimmer runden das Angebot ab. Die großen, süd- und

westseitigen Balkone, laden zum Verweilen und Genießen der besonderen Aussicht ein.

Ausstattung Zimmer

Größe: 80 qm

Belegung max.: 4

Anzahl Schlafzimmer: 1

WLAN: ja

Nichtraucher: ja

Spülmaschine: ja

Hinweise zu Haustieren

Haustiere nicht erlaubt

Allgemein: behindertenfreundlich(Kat.), behindertenfreundlich(Obj.), behindertengerecht, Fahrstuhl/Aufzug, Nichtraucher, Nichtraucherhaus, Terrasse, wanderfreundlich

Außenanlage: Garten zur Nutzung, Parkplatz

Essen & Trinken: Produkte aus eigener Herstellung

Freizeit: Indoor-Spielhaus, Spielplatz, Tischtennis, Transferservice

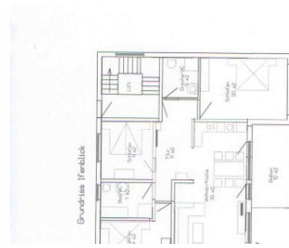
Küche: Spülmaschine

Service: Bettwäsche, Brötchenservice, Brötchenservice, Internet im öff. Bereich, Kleinkinderausstattung, Transferservice

Technik: WLAN

Ferienwohnung Ifenblick





Die sehr helle, geräumige und neue Wohnung (95 m²) mit drei Schlafzimmern bietet Ihnen ein traumhaftes Wohnerlebnis mit eigenem süd- und westseitigem Balkon, Wohnküche mit Geschirrspüler, Wohnzimmer mit TV, Badezimmer mit Wanne, Dusche und WC und einem weiteren Bad mit barrierefreier Dusche und WC. Die Betten sind bezogen und Handtücher finden Sie im Bad. Eine strahlungsfreie LAN-Verbindung oder WLAN ist in der Wohnung vorhanden.

Ausstattung Zimmer

Größe: 95 qm
Belegung max.: 6
Anzahl Schlafzimmer: 1
WLAN: ja
Nichtraucher: ja
Spülmaschine: ja

Hinweise zu Haustieren

Haustiere nicht erlaubt

Allgemein: behindertenfreundlich(Kat.), behindertenfreundlich(Obj.), behindertengerecht, Fahrstuhl/Aufzug, Nichtraucher, Nichtraucherhaus, Terrasse, wanderfreundlich

Außenanlage: Garten zur Nutzung, Parkplatz

Essen & Trinken: Produkte aus eigener Herstellung

Freizeit: Indoor-Spielhaus, Spielplatz, Tischtennis, Transferservice

Küche: Spülmaschine

Service: Bettwäsche, Brötchenservice, Brötchenservice, Internet im öff. Bereich, Kleinkinderausstattung, Transferservice

Technik: WLAN

Allgemeine Lageinformationen

Unser Bauernhaus liegt ca. 1 km vom Dorfzentrum entfernt und hat eine herrliche Aussicht.



Entfernungen

Bahnhof: 20 km

Bushaltestelle: 1 km

Loipe: 2 km

Restaurant: 1.5 km

Schwimm-/Spaßbad: 5 km

Bergbahn/Seilbahn: 1 km

Zentrum: 1.5 km

Adresse

Falz 117

6934 Sulzberg

[0043 5516 2663](tel:004355162663)

luis.feurle@aon.at

[Homepage](#)

Objekt ID: 203-AT_UAB8-02-38-11